

文件名稱：根據瀏覽器語系自動判斷繁體

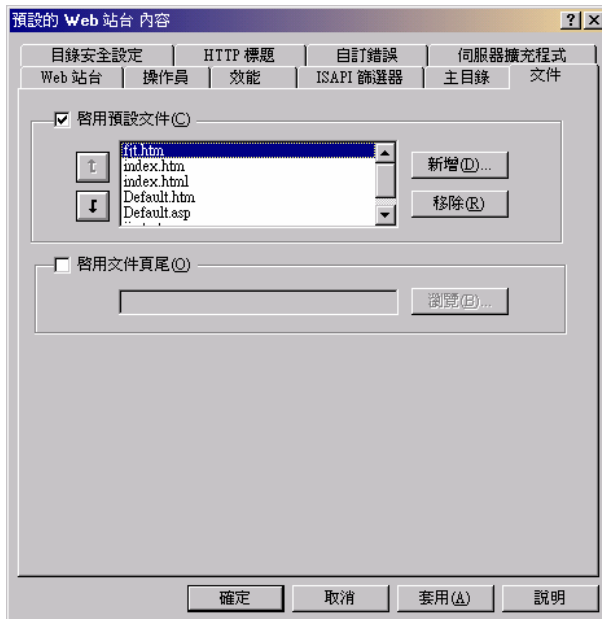
信使網路繁簡通~網站繁體中文轉碼系統



最後變更：2006/6/17

文件內容：

1. 首先更改預設檔的先後順序，在IIS中，您可以在下列介面中將預設第一個首頁改爲 fjt.htm



2. Linux的話，可以在 etc/conf/httpd.conf 中找到下列這一段

```
<IfModule mod_dir.c>
DirectoryIndex fjt.htm
DirectoryIndex index.html
DirectoryIndex index.htm
DirectoryIndex index.php
DirectoryIndex index.php3
DirectoryIndex default.html
DirectoryIndex default.htm
</IfModule>
```

3. 在原本首頁之前增加一個判斷頁面，請勿將本功能增加在您原本的首頁中，例如您原本的首頁爲 index.htm，則必須確定本判斷功能是被寫在 fjt.htm

4. 範例一：若瀏覽器是 tw 或者 hk 則用繁體首頁，否則用簡體首頁

```
<html>
<head>
<title>判斷首頁</title>
<meta http-equiv="Content-Type" content="text/html; charset=big5">
<SCRIPT LANGUAGE="JavaScript">
  if ((navigator.browserLanguage.substr(3,2) == "tw") || (navigator.browserLanguage.substr(3,2) == "hk"))
  {
    location.href = 'http://fjt.net4p.com/index.php' ;
  }
  else
  {
    location.href = 'http://f1.net4p.com/gate/gb/fjt.net4p.com/index.php' ;
  }
</SCRIPT>
</head>
</html>
```

5. **範例二：若非繁體瀏覽器就轉到簡體版本，如果繁體瀏覽器就沿用繁體版本**

```
<script language="vbs">  
if setlocale(lcid) <> 1028 then  
window.navigate http://f1.net4p.com/gate/gb/fjt.net4p.com/index.php  
'如果不是繁體瀏覽器就轉到簡體版本  
else  
window.navigate http://fjt.net4p.com/index.php  
'如果是繁體瀏覽器就轉到繁體首頁  
end if  
</script>
```